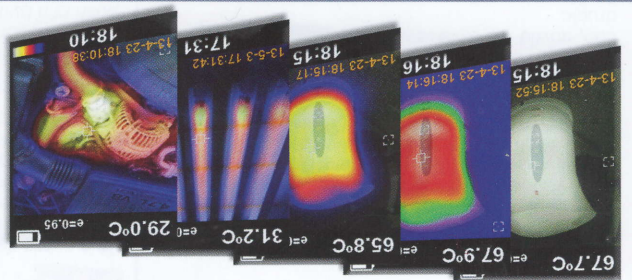


IR-Wärmebildkamera / IR-Thermal Imaging Camera



PeakTech® 5605



For troubleshooting of electrical and mechanical equipment and systems, as well as for a variety of other applications, this new thermal imaging camera offers an unbeatable price / performance ratio.



The compact size and intuitive operation in combination with the technical possibilities of a thermal imaging camera gives the user in the service and development area the ability to recognize and find any potential heat problem quickly and accurately. Through the integrated camera the thermal images can be saved with time and date on the supplied SD card and thus easily documented.

In addition, this unit offers five different color palettes for thermal imaging, and five blend modes for photo to thermal imaging and also a graphical menu navigation.

- ▶ Latest IR thermal imaging camera technics
- ▶ 2,8" LCD color display and graphical menu navigation
- ▶ Thermal image resolution of 60 x 60 pixels
- ▶ Photographs with integrated digital camera
- ▶ Pictures with emission factor and measurement values
- ▶ Five Steps to Thermal-Photo overlay
- ▶ Five color palettes (Grey, Iron, Rainbow, etc.)
- ▶ Crosshair, and Cold- / Hot-spot display
- ▶ Minimum and maximum value display
- ▶ Photo recording to micro SD card
- ▶ Imaging with time and date documentation
- ▶ Accessories: 4 x 1,5 V batteries, Carrying case with belt strap, Micro SD card and Operation Manual

IR-WÄRMEBILDKAMERA / IR-THERMAL IMAGING CAMERA

PeakTech®

Spitzentechnologie, die überzeugt ...

SPECIFICATIONS

Temperaturbereich / Temperature-Range	-20°C ... 300°C / -4°F ... 572°F, 0,1° Auflösung / Resolution
Empfindlichkeit / Thermal Sensitivity	0,3°C
Genauigkeit / Accuracy	+/- 2% oder / or 2°C (4°F)
Anzeige / Display	60 mm (2,4") Farb TFT / Color TFT
Wärmebildauflösung / Thermal Resolution	60 x 60 Pixel
Sichtbereich / Field of View (FOV)	20° x 20°
Emissionsfaktor / Emissivity	0,1 - 1,0
Bereich Wellenlänge / Wave length range	8 - 14 µm
Bildfrequenz / Image Frequency	6 Hz
Fokusbereich / Focal Distance	50 cm (Fixed)
Speicher / Storage	Micro SD-Card
Betriebsspannung / Operating voltage	4 x 1,5 V AA-Batterie / Battery
Abmessungen / Dimensions (BxHxTxWxXD)	62 x 212 x 95 mm
Gewicht / Weight	ca. 320 g

Zur Fehlersuche an elektrischen und mechanischen Anlagen und Systemen, sowie für eine Vielzahl von anderen Anwendungsmöglichkeiten bietet diese neue Wärmebildkamera ein unschlagbares Preis-/Leistungsverhältnis.

Die handliche Größe und intuitive Bedienbarkeit in Kombination mit den im Service- und Entwicklungsbereich jedes potentielle Wärmeproblem schnell und genau erkennen. Durch die integrierte Fotokamera können die Wärmebilder mit Zeit und Datum auf der mitgelieferten SD-Karte abgespeichert und somit problemlos dokumentiert werden.

Zudem verfügt dieses Gerät über fünf verschiedene Farbpaletten der Wärmebildaufnahme, sowie fünf Überlagerungsmodi für Foto- zu Wärmebildaufnahmen und eine grafische Menüführung.

- ▶ Moderne IR-Wärmebildkamertechnik
- ▶ 2,8" LCD-Farbdisplay und grafische Menüführung
- ▶ Wärmebildauflösung von 60 x 60 Bildpunkten
- ▶ Fotoaufnahme mit integrierter Digitalkamera
- ▶ Bilder mit Emissionsfaktor und Messwerten
- ▶ Fünf Stufen Foto- zu Wärmebildüberlagerung
- ▶ Fünf Farbpaletten (Grey, Iron, Rainbow etc.)
- ▶ Fadenkreuz, sowie Cold- und Hot-Spot Anzeige
- ▶ Minimal- und Maximalwertanzeige
- ▶ Fotoaufnahmen auf Micro-SD Karte
- ▶ Aufnahmen mit Zeit- und Datumsdokumentation
- ▶ Zubehör: 4 x 1,5 V Batterien, Tasche mit Gürtelschlaufe, Micro-SD-Karte und Bedienungsanleitung

