

## C.A 6545 / C.A 6547 / C.A 6549

**Mikroprozessor gesteuerte Megohmmeter zur Messung sehr hoher Isolationswiderstände bis 10 TΩ unter 40 bis 5100 V - Entsprechen IEC 61557 / VDE 0413**

- 4 feste Prüfspannungen: 500 - 1000 - 2500 - 5000 V<sub>DC</sub>
- Einstellbare Prüfspannung zwischen 40 und 5100 V<sub>DC</sub> (in 10 bzw. 100 V-Schritten)
- Große beleuchtete LCD-Anzeige mit Analog-Bargraph
- Automatische Berechnung der Verhältnisse zur Beurteilung der Isolationsqualität (DAR, PI, DD)
- Kurvenzeichnung R(t) auf Grafik-Display beim C.A 6549
- Betriebsart Spannungsrampe beim C.A 6549
- Speicher / RS 232 (C.A 6547/6549) / wiederaufladbarer Akku
- Robustes, baustellentaugliches Gehäuse, IP 53 (offen)

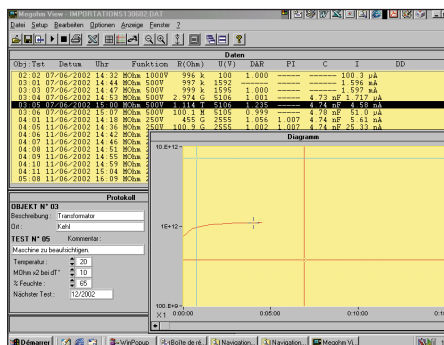


C.A 6547

C.A 6549

Technische Daten	C.A 6545 / C.A 6547 / C.A 6549
Isolationsmessung <sup>(1)(2)</sup>	10 kΩ...10 TΩ
Feste Prüfspannungen	500 V - 1000 V - 2500 V - 5000 V
Einstellbare Prüfspannung	40 bis 5100 V
Grundgenauigkeit	± (5% Anz. + 3 Digit) (R < 40 Gohm)
Autom. Spannungsmessung <sup>(1)(2)</sup>	0...1000 V (DC und 15...500 Hz)
Grundgenauigkeit	± (1% Anz. ± 1 Digit)
Kapazitätsmessung <sup>(1)</sup>	100...5000 V (DC)
Genauigkeit	±(10% Anz. + 1 Digit)
Leckstrommessung <sup>(3)</sup>	0...3000 μA
Grundgenauigkeit	±(5% Anz.) (>10 nA)
Grundauflösung	1 kΩ / 0,1 V / 1 nF / 1 pA

(1) Vor jeder Messung wird eine automatische Spannungsmessung durchgeführt, die beim Vorhandensein einer Spannung am getesteten Element eine Bedienung unterdrückt.  
 (2) Nach jeder Isolationsprüfung werden automatisch eine Spannungsmessung (zur Überwachung der Entladung des getesteten Kreises) und eine Kapazitätsmessung durchgeführt.  
 (3) Wird automatisch bei jeder Isolationsmessung durchgeführt



Die PC-Software ermöglicht das Auslesen der gespeicherten Daten, das Zeichnen der Isolations-Veränderungskurve R(t), den Ausdruck von Prüfprotokollen, das Erstellen von Textdateien zur Verwendung von Tabellenkalkulationen (Excel™,...) sowie die vollständige Konfiguration und Steuerung des Geräts über die RS232!

Allgemeine Daten	C.A 6545	C.A 6547	C.A 6549
Grafikdisplay	-	-	ja
Beleuchtete Anzeige mit Bargraph	ja	ja	ja
Programmierbare Alarmgrenzwerte	ja	ja	ja
Messwertglättung (SMOOTH)	ja	ja	ja
Anzeige der genauen erzeugten Prüfspannung	ja	ja	ja
Programmierung der Prüfdauer	ja	ja	ja
Autom. Berechnung der Verhältnisse	DAR (dielektrisches Absorptionsverhältnis), PI (Polarisationsindex) und DD (dielektrische Entladung)		
Betriebsart Spannungsrampe	-	-	ja (5 Stufen à 1 min)
Berechnung der Messergebnisse im Verhältnis zu einer Bezugstemperatur	-	-	ja
Autom. Speicherung der Isolations-Veränderung in Abhängigkeit der Einwirkungszeit der Prüfspannung	ja, begrenzt auf 20 Messwerte	ja, mit Hilfe des internen Speichers von 128 kB (98000 Messwerte)	
Messwertspeicherung	-	ja, mit Speicher 128 kB (98000 Messwerte)	
Schnittstelle RS 232	-	Bidirektional	
Ausdruck der Messungen	-	ja, auf seriellen oder parallelem Drucker (Option)	
PC-Software	-	Option	Option
Stromversorgung	8 Akkus NiMH 1,2 V / 3,5 Ah		
Abmessungen / Gewicht	270 x 250 x 180 mm - 4,3 kg		

C.A 6545 .....P01.1397.01  
 C.A 6547 .....P01.1397.02  
 C.A 6549 .....P01.1397.03  
 Geliefert mit einer Tasche für Zubehör,  
 2 Messleitungen mit HV-Stecker und -Krokodilklemme,  
 1 Guard-Leitung mit HV-Stecker und -Krokodilklemme,  
 1 Messleitung mit axialer Buchse,  
 1 Netzanschlusskabel

**Zubehör:**  
 PC-Software DataView (für C.A 6547/6549).....P01.1020.06  
 PC-Software MegohmView (für C.A 6547).....P01.1019.38A  
 Seriellen Drucker (für C.A 6547/6549).....P01.1029.03  
 Adapter Serial / Parallel (für C.A 6547/6549).....P01.1019.41